

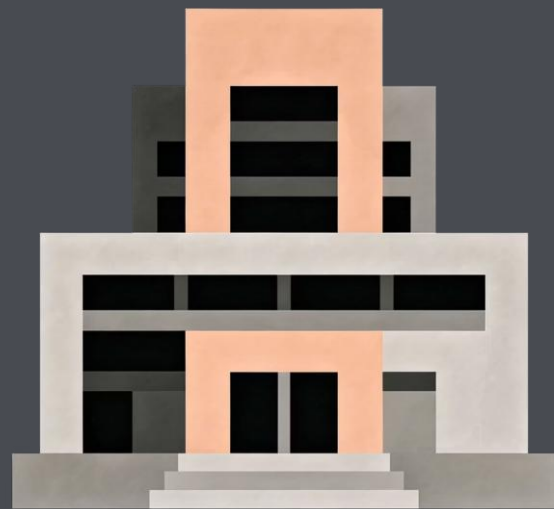


Reforma Tributária e o *BALANCED SCORECARD*

Navegando o Novo Cenário Fiscal Brasileiro com Gestão Estratégica

www.crepaldi.adv.br

[@professor.crepaldi](https://www.instagram.com/professor.crepaldi)



PROFESSOR

Silvio Crepaldi



PROFESSOR

Silvio Cherpaldi

O Novo Horizonte Tributário Brasileiro

Compreendendo as transformações do sistema tributário nacional e seus reflexos na gestão estratégica pública e privada.



A Reforma Tributária: uma Transformação Necessária

Simplificação do Sistema

Substituição de múltiplos tributos — ICMS, ISS, PIS, Cofins e IPI — pela CBS e pelo IBS, reduzindo sobreposições e conflitos normativos.

Eficiência Empresarial

Potencial de redução de custos de conformidade e aumento da competitividade das empresas brasileiras no cenário global.

Gestão Pública

Impactos diretos na arrecadação, na distribuição de receitas e na modernização da gestão tributária dos entes federativos.

Desafios da Implementação



PROFESSOR

Silvio Crepaldi

Período de Transição

Empresas podem enfrentar aumento tributário inicial de até **11,42% em 2027**, exigindo planejamento financeiro cuidadoso.

Adaptação Sistêmica

Sistemas de ERP, notas fiscais e obrigações acessórias precisarão de atualização urgente e investimento.

Risco de Classificação

Classificações tributárias incorretas podem gerar autuações e passivos fiscais relevantes durante a transição.

Oportunidades da Reforma

Redução de Benefícios Fiscais

Projeção de redução de **40,37%** em benefícios tributários até 2033 para empresa, racionalizando incentivos.

Modernização Burocrática

Desburocratização do ambiente de negócios com sistemas integrados, menos declarações e menos conflitos federativos.

Novos Papéis Contábeis

Profissionais de contabilidade assumem função consultiva estratégica, orientando empresas na adaptação à nova legislação.

BALANCED SCORECARD — a Ferramenta Estratégica

Como o **BSC** transforma a visão e a estratégia em objetivos mensuráveis e resultados concretos para organizações públicas e privadas.

PROFESSOR

Silvio Cherpaldi

O que é o BALANCED SCORECARD (BSC)?



O **BSC** é uma ferramenta de **gestão estratégica** que traduz visão e estratégia em um conjunto equilibrado de objetivos, indicadores, metas e iniciativas.

- Abordagem multidimensional: vai além do financeiro
- Alinha iniciativas operacionais à estratégia de longo prazo
- Desenvolvido por **Kaplan** e **Norton**, amplamente adaptável ao setor público

PROFESSOR

Silvio Crepaldi

A Evolução do BSC na Gestão Pública

New Public Management

Movimento global pela eficiência, foco em resultados e responsabilização na administração pública.

Receita Federal

Implementação pioneira no Brasil, com mapeamento estratégico e indicadores de desempenho institucional.

1

2

3

4

Adaptação do BSC

Reconfiguração do BSC para o setor público: cidadão no centro, resultados sociais como prioridade.

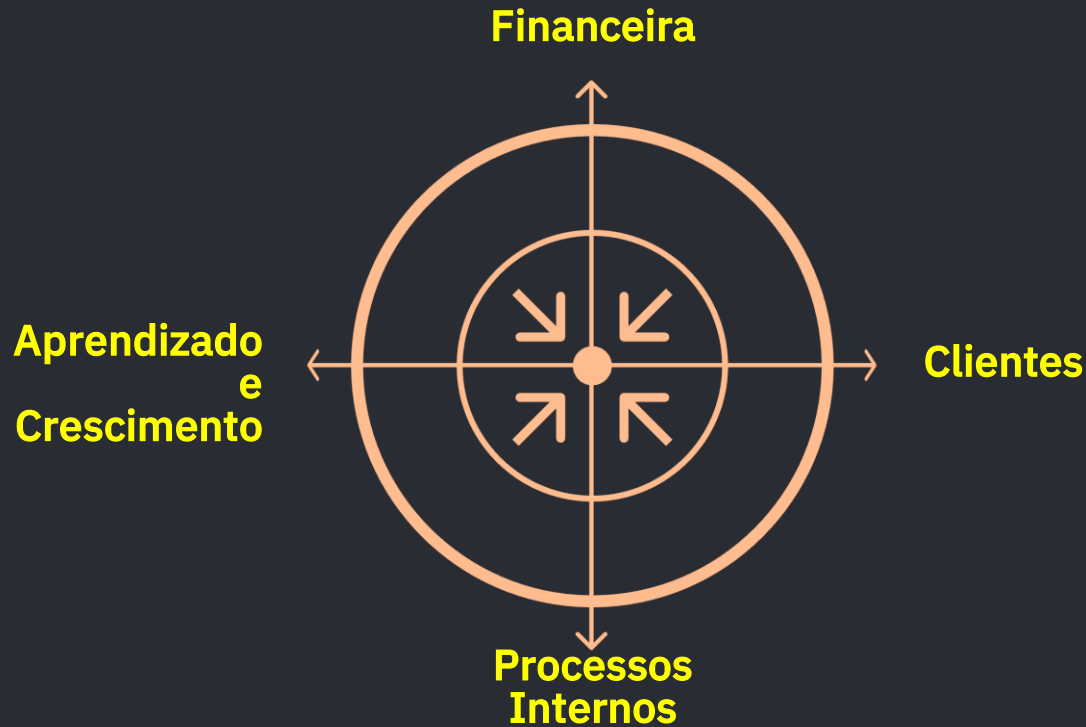
Receita Estadual

Caso de sucesso na aplicação do BSC em nível estadual, integrando processos e metas fiscais.

PROFESSOR

Silvio Crepaldi

As Quatro Perspectivas do BSC



PROFESSOR

Silvio Crepaldi

As **QUATRO PERSPECTIVAS** formam um sistema integrado, onde o aprendizado sustenta os processos, que entregam valor aos clientes, gerando os resultados financeiros desejados.

PERSPECTIVA FINANCEIRA na Reforma Tributária

Analizando o **IMPACTO FISCAL** da reforma e os indicadores que guiam a gestão financeira das organizações no novo cenário tributário.



PROFESSOR

Silvio Cherpaldi

O Impacto Financeiro da Reforma

Custos e Benefícios

A **REFORMA** exige análise criteriosa de custos de adaptação versus ganhos com a simplificação. O período de transição (2026–2032) será o mais crítico para o planejamento financeiro.

Gestão Orçamentária

A otimização da execução da despesa tributária torna-se essencial para garantir sustentabilidade financeira durante a mudança.



Redução a Médio Prazo

Projeções indicam queda da carga tributária a partir de 2028 para empresas do regime geral.



Horizonte de Planejamento

Empresas precisam planejar para um ciclo de 10 anos, considerando alíquotas progressivas da transição.

Indicadores Financeiros Chave para o BSC

1

Carga Tributária Efetiva

Percentual da carga tributária total sobre a receita bruta — principal termômetro do impacto da reforma.

2

Margem de Lucro Pós-Impostos

Mede o resultado líquido após a incidência dos novos tributos CBS e IBS.

3

ROI em Adaptação

Retorno sobre o investimento realizado na modernização de sistemas e processos para a nova legislação.

4

Custo de Conformidade

Valor investido em cumprimento de obrigações acessórias — deve reduzir progressivamente com a simplificação.

Desafios Financeiros na Transição



PROFESSOR

Silvio Crepaldi

- **Período de sobreposição:** convivência simultânea do sistema antigo e do novo pode elevar custos operacionais temporariamente.
- **Investimento tecnológico:** atualização de ERP, sistemas fiscais e capacitação de equipes demanda recursos significativos.
- **Volatilidade de alíquotas:** alíquotas de referência do IBS e da CBS ainda em definição, dificultando projeções de longo prazo.
- **Gestão de caixa:** *timing* de recolhimentos pode mudar, impactando o fluxo de caixa das empresas.

Oportunidades Financeiras da Reforma

Redução Operacional

Simplificação de obrigações acessórias reduz custos com departamentos fiscais e CONTADORES externos.

Planejamento Estratégico

Cenário tributário mais previsível a partir de 2033 favorece decisões de investimento de longo prazo.

Incentivos Fiscais

A nova legislação preserva setores estratégicos com regimes diferenciados — oportunidade para planejamento tributário inteligente.



PERSPECTIVA DOS CLIENTES na Reforma Tributária

Entendendo quem são os "**clientes**" da administração tributária e como a reforma pode transformar a relação fisco-contribuinte.

Quem são os "Clientes" da Administração Tributária?



Contribuintes

Empresas e cidadãos que cumprem obrigações tributárias e dependem de clareza, agilidade e previsibilidade nas relações com o fisco.



Órgãos Governamentais

Outros entes federativos e agências que dependem das informações fiscais para planejamento orçamentário e políticas públicas.



A Sociedade

O cidadão beneficiário final dos serviços públicos financiados pela arrecadação — principal destinatário da eficiência tributária.

Impacto nos Contribuintes

Simplificação de Obrigações

A unificação de tributos reduz o número de declarações, guias de recolhimento e sistemas distintos que o contribuinte precisa dominar.

Transparência e Previsibilidade

Com alíquotas uniformes e regras claras, empresas poderão planejar com mais segurança jurídica e menor risco de autuação.

Redução de Custos

Menor complexidade significa menos horas de trabalho contábil, menos litígios administrativos e menor custo de conformidade.

- ✓ A reforma tributária representa a maior simplificação do sistema fiscal brasileiro em mais de 30 anos, com potencial de reduzir o **custo-Brasil** de forma estrutural.

PROFESSOR

Silvio Crepaldi

Indicadores de Clientes para o BSC

1

Satisfação do Contribuinte

Pesquisas periódicas medem a percepção de qualidade dos serviços e clareza das obrigações tributárias.

2

Tempo Médio de Atendimento

Prazo médio para resolução de demandas, consultas e recursos administrativos dos contribuintes.

3

Autuações por Erro

Redução do número de autuações decorrentes de erros de classificação tributária involuntários.

4

Adesão Voluntária

Percentual de contribuintes que cumprem obrigações corretamente sem necessidade de coerção fiscal.

PROFESSOR

Silvio Crepaldi

Desafios na PERSPECTIVA DO CLIENTE



PROFESSOR

Silvio Cherpaldi

- **Complexidade residual:** a simplificação formal pode mascarar novas complexidades nas regras de aproveitamento de créditos do IBS/CBS.
- **Educação tributária:** o contribuinte precisa ser orientado proativamente sobre as novas regras antes de cometer erros.
- **Qualidade do atendimento:** manter padrão de serviço durante a sobrecarga do período de transição é um desafio operacional crítico.

Oportunidades na PERSPECTIVA DO CLIENTE



Confiança Institucional

Relação fisco-contribuinte baseada em transparência e simplicidade fortalece a legitimidade da administração tributária.



Serviços Digitais

Tecnologia para oferecer atendimento personalizado, portais *self-service* e automação de respostas a consultas frequentes.



Imagem Moderna

Posicionamento como administração tributária acessível, eficiente e orientada ao cidadão consolida credibilidade institucional.



PROFESSOR

Silvio Crepaldi

PERSPECTIVA DOS PROCESSOS INTERNOS

Redesenhando fluxos de trabalho, automatizando processos e integrando sistemas para uma **ADMINISTRAÇÃO TRIBUTÁRIA** mais eficiente e ágil.

Otimizando Processos na Era da Reforma

1

Mapeamento

Diagnóstico detalhado dos fluxos de trabalho atuais para identificar gargalos e redundâncias.

2

Redesenho

Reestruturação dos processos alinhada às novas obrigações e à lógica simplificada da reforma.

3

Automação

Eliminação de tarefas manuais e repetitivas por meio de RPA, IA e integração de sistemas fiscais.

4

Integração

Bases de dados interoperáveis entre Receita Federal, estaduais e municipais para gestão tributária unificada.

PROFESSOR

Silvio Crepaldi

Processos Críticos na Administração Tributária

1. Fiscalização e Auditoria



verificação da conformidade e análise de riscos

2. Arrecadação e Gestão



recolhimento, alocação e distribuição de tributos

3. Atendimento ao Contribuinte



esclarecimento de dúvidas e serviços de orientação

4. Gestão de Dados



processamento de declarações e geração de inteligência fiscal

Cada **PROCESSO** crítico deve ter seus **indicadores, metas e responsáveis** claramente definidos no mapa estratégico do BSC, garantindo rastreabilidade e *accountability* institucional.

- ❗ A integração entre esses quatro processos é o que diferencia uma administração tributária reativa de uma verdadeiramente estratégica.

Indicadores de Processos Internos para o BSC

Tempo de Processamento

Prazo médio para análise e processamento de declarações fiscais — meta de redução progressiva com automação.

Taxa de Detecção de Fraudes

Percentual de êxito na identificação de irregularidades por meio de análise de risco e cruzamento de dados.

Recuperação de Créditos

Eficiência na recuperação de créditos tributários em cobrança administrativa e judicial.

Nível de Automação

Percentual de processos executados de forma automatizada sem intervenção manual dos servidores.

Desafios nos PROCESSOS INTERNOS

Resistência à Mudança

Servidores habituados a fluxos tradicionais podem resistir à reestruturação de processos. Gestão da mudança e comunicação interna são fundamentais.

Investimento Tecnológico

A modernização de infraestrutura de TI em órgãos públicos frequentemente enfrenta restrições orçamentárias e processos de contratação morosos.

Segurança de Dados

A integração de bases de dados fiscais exige protocolos robustos de cibersegurança e conformidade com a **LGPD**.



PROFESSOR

Silvio Crepaldi

Oportunidades nos Processos Internos

Eficiência e Produtividade

Processos redesenhados entregam mais com menos recursos, liberando capacidade para atividades de maior valor.

Redução de Erros

A automação elimina falhas humanas em processos repetitivos, reduzindo retrabalho e litígios desnecessários.

***Analytics* Avançado**

Big data e inteligência artificial permitem identificar padrões, antecipar riscos e tomar decisões baseadas em evidências.

PERSPECTIVA DE APRENDIZADO E CRESCIMENTO

O **capital humano** e a **cultura organizacional** como alicerces indispensáveis para o sucesso da reforma tributária e da gestão estratégica.



PROFESSOR

Silvio Crepaldi

Capacitando para a Nova Legislação



PROFESSOR

Silvio Crepaldi

Desenvolvimento de Competências

Servidores e profissionais precisam dominar as novas regras do IBS, CBS e do Imposto Seletivo, além de ferramentas de gestão como o BSC.

Treinamento Contínuo

A complexidade da transição exige programas de capacitação regulares, com atualização constante conforme a regulamentação evolui.

Cultura de Inovação

Fomentar um ambiente onde novas ideias são bem-vindas e o aprendizado com erros é visto como parte do processo de melhoria.

Fatores de APRENDIZADO E CRESCIMENTO



Conhecimento Técnico-Legislativo

Domínio aprofundado da EC 132/2023, da LC 214/2025 e das regulamentações complementares da reforma tributária.



Gestão Estratégica

Habilidade em utilizar ferramentas como BSC, OKR e indicadores de desempenho para orientar decisões organizacionais.



Adaptabilidade e Resolução

Capacidade de lidar com ambiguidade regulatória e resolver problemas complexos em um ambiente em constante transformação.

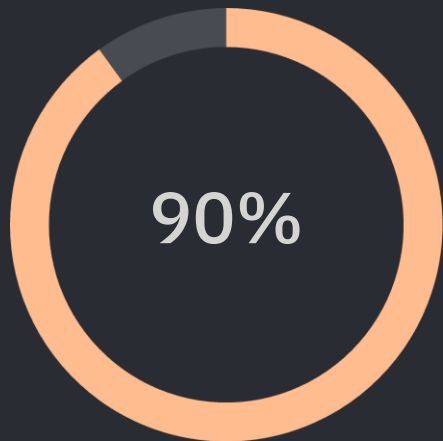
PROFESSOR

Silvio Crepaldi

Indicadores de Aprendizado e Crescimento para o BSC

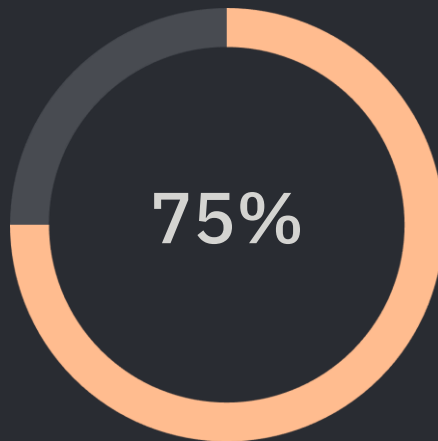
PROFESSOR

Silvio Crepaldi



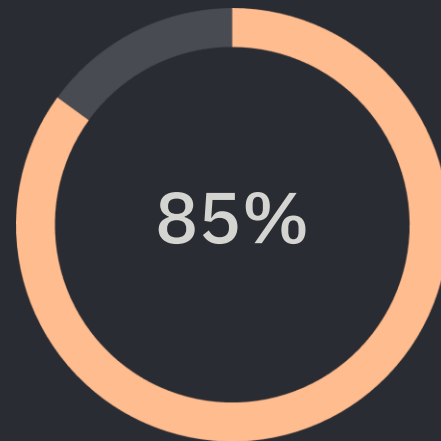
Meta de Capacitação

Percentual de servidores treinados em novas legislações e ferramentas de gestão estratégica até 2027.



Retenção de Conhecimento

Taxa de absorção e aplicação prática dos conteúdos ministrados nos programas de treinamento.



Engajamento dos Servidores

Nível de satisfação e engajamento da equipe com os processos de transformação organizacional.

Desafios de APRENDIZADO E CRESCIMENTO

Motivação e Engajamento

Manter equipes engajadas em processos de mudança contínua é um dos maiores desafios de gestão de pessoas no setor público.

Identificação de Talentos

Mapear competências críticas e desenvolver trilhas individualizadas de carreira alinhadas às necessidades da reforma.

Cultura de Inovação

Criar um ambiente de aprendizado seguro, onde a experimentação é incentivada e o erro é visto como etapa do aprendizado.

Oportunidades de APRENDIZADO E CRESCIMENTO



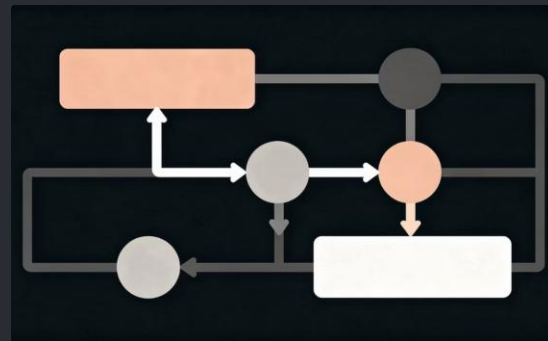
Força de Trabalho Qualificada

A reforma cria a oportunidade de formar uma geração de servidores e profissionais mais preparados para a complexidade tributária moderna.



Compartilhamento de Práticas

Redes de conhecimento entre Receita Federal, estaduais e municipais podem acelerar a curva de aprendizado institucional.

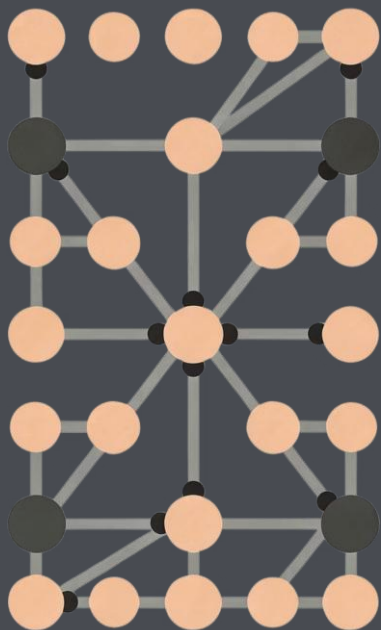


Gestão Estratégica Contínua

Uma base sólida de aprendizado organizacional garante que o BSC seja um instrumento vivo, e não apenas um relatório periódico.

PROFESSOR

Silvio Cherpaldi



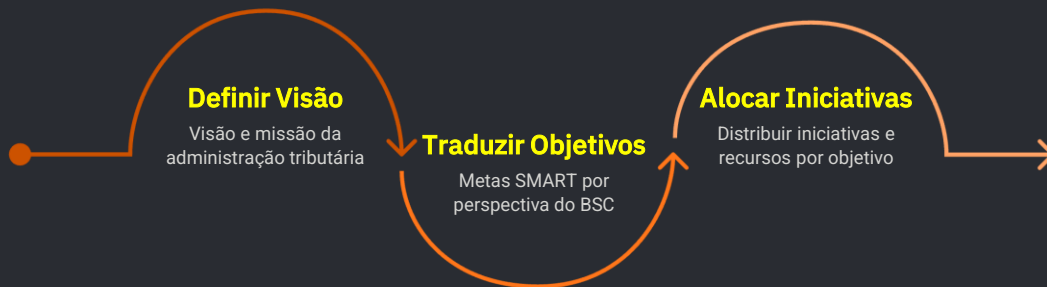
PROFESSOR

Silvio Crepaldi

Integrando Reforma Tributária e BSC na Prática

Traduzindo os objetivos da **REFORMA TRIBUTÁRIA** em um mapa estratégico coerente e acionável para cada perspectiva do BSC.

Mapeamento Estratégico: da Reforma aos Objetivos do BSC



Do Macro ao Micro

A integração começa pela definição da **visão da administração tributária** no contexto pós-reforma, desdobrando-se em objetivos mensuráveis para cada perspectiva.

- 📄 Metas SMART: Específicas, Mensuráveis, Atingíveis, Relevantes e com Prazo definido.

Mapeamento: PERSPECTIVA FINANCEIRA

Objetivo

Reduzir a carga tributária efetiva das empresas em X% até 2030, aproveitando os benefícios estruturais da reforma.

Meta

Alcançar Y% de redução acumulada até 2030, com revisão anual dos resultados do período de transição.

Indicador

Carga tributária efetiva média (%) sobre a receita bruta das empresas acompanhadas.

Iniciativa

Implementar programa de orientação para otimização fiscal, com consultoria especializada em CBS e IBS.

Mapeamento: PERSPECTIVA DO CLIENTE

Objetivo

Aumentar a satisfação dos contribuintes com os serviços de atendimento em Z% até 2028.

Meta

Atingir W% de satisfação até 2028, com foco especial na qualidade durante o período de transição.

Indicador

Índice de satisfação do contribuinte (%) apurado em pesquisas semestrais de percepção de serviços.

Iniciativa

Desenvolver *chatbot* e portal de autoatendimento para orientação tributária 24/7 sobre as novas regras.

Mapeamento: PERSPECTIVA DE PROCESSOS INTERNOS

Objetivo

Reduzir o tempo médio de processamento de declarações fiscais em V% até 2029.

Indicador

Tempo médio de processamento de declarações (em dias úteis), segregado por tipo e porte do contribuinte.

Meta

Diminuir para T dias até 2029, por meio de automação progressiva e redesenho dos fluxos de análise.

Iniciativa

Automatizar a validação de documentos fiscais com RPA e inteligência artificial para triagem de risco.

Mapeamento: PERSPECTIVA DE APRENDIZADO E CRESCIMENTO

Objetivo

Capacitar 90% dos servidores em novas legislações e ferramentas de gestão estratégica até 2027.

Meta

Alcançar 90% de cobertura até dezembro de 2027, com avaliações periódicas de retenção de conhecimento.

Indicador

Percentual de servidores com certificação em Reforma Tributária e/ou BSC (%).

Iniciativa

Criar plataforma de *e-learning* com módulos sobre Reforma Tributária, BSC e gestão pública orientada a resultados.



PROFESSOR

Silvio Crepaldi

Implementação e Monitoramento Contínuo

O **BSC** é um sistema vivo — sua eficácia depende de ciclos disciplinados de execução, monitoramento e revisão estratégica.

O Ciclo do BSC na Prática

Planejamento

Definir objetivos, indicadores, metas e iniciativas para cada perspectiva do BSC alinhadas à Reforma.

Avaliação

Revisar o desempenho periodicamente e ajustar a estratégia com base nos aprendizados acumulados.



Execução

Implementar as ações planejadas com responsáveis definidos, prazos e recursos alocados.

Monitoramento

Coletar e analisar dados dos indicadores em tempo real para identificar desvios e oportunidades.

Ferramentas de Suporte à Implementação



PROFESSOR

Silvio Crepaldi

Softwares de Desempenho

Plataformas como **Power BI** e **Tableau** permitem visualizar indicadores do BSC em painéis interativos em tempo real.

Gestão de Projetos

Ferramentas como Asana, Monday ou *Microsoft Project* garantem o acompanhamento das iniciativas estratégicas com rastreabilidade.

Sistemas Tributários

ERP e sistemas fiscais integrados à nova escrituração do IBS/CBS garantem dados confiáveis para os indicadores financeiros do BSC.

Desafios na Implementação do BSC

→ **Engajamento Organizacional**

Todos os níveis hierárquicos — da alta gestão às equipes operacionais — precisam compreender e abraçar o BSC como ferramenta de gestão.

→ **Disciplina de Dados**

A coleta e análise rigorosa de indicadores exige rotinas estabelecidas e responsabilidades claras para cada métrica do painel estratégico.

→ **Evitar a Burocratização**

O BSC deve ser um instrumento de agilidade estratégica, não mais uma camada burocrática. Simplicidade e relevância devem guiar sua manutenção.

O Papel da Liderança

"A estratégia sem liderança comprometida é apenas um documento.

O BSC precisa de patrocinadores que acreditem e comuniquem sua relevância todos os dias."



Alta Gestão como Âncora

O comprometimento visível dos líderes é o principal fator de sucesso na implementação do BSC em organizações públicas.

Comunicação Estratégica

A estratégia deve ser comunicada de forma clara, frequente e em todos os níveis, conectando o trabalho diário aos objetivos maiores.

Cultura de Accountability

Estabelecer responsabilidades claras por cada indicador e promover uma cultura de prestação de contas e melhoria contínua.



PROFESSOR

Silvio Crepaldi

O Futuro da Gestão Tributária no Brasil

A **REFORMA TRIBUTÁRIA** como ponto de inflexão para uma administração pública mais eficiente, estratégica e orientada ao cidadão.

A Reforma Tributária como Catalisador de Mudanças

Modernização da Gestão Pública

A reforma vai além de alíquotas e tributos — é uma oportunidade histórica para repensar processos, estruturas e a cultura da administração tributária brasileira.

O BSC como Bússola

Em meio à complexidade da transição, o BSC oferece um referencial estratégico estável, ajudando organizações a navegar a incerteza com clareza de propósito.

- ✓ A combinação entre a **Reforma Tributária** e o **Balanced Scorecard** representa uma janela única para transformar a gestão pública brasileira com método, dados e foco em resultados.

Benefícios a Longo Prazo



Eficiência Arrecadatória

Sistema mais simples reduz a evasão involuntária, aumenta a base de contribuintes e melhora a qualidade da arrecadação.



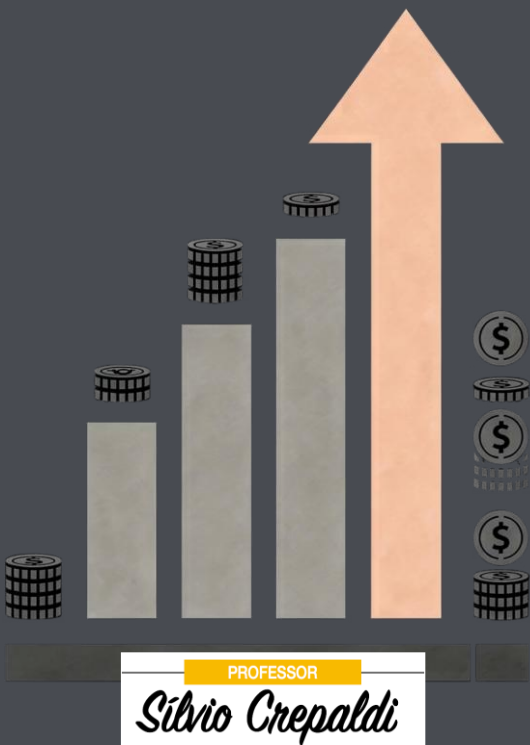
Relação Fisco-Contribuinte

Maior clareza das regras, menos conflitos e mais cooperação constroem uma relação de confiança mútua e conformidade voluntária.



Desenvolvimento Econômico

A redução do custo-Brasil tributário melhora o ambiente de negócios, atrai investimentos e contribui para o crescimento sustentável do país.



O Crescimento Esperado

Com a plena implementação da reforma até 2033, projeta-se um ambiente tributário mais competitivo, com menor custo de conformidade e maior previsibilidade para investimentos no Brasil.

O Papel do Profissional Contábil



PROFESSOR

Silvio Crepaldi

De Executor a Estrategista

O profissional contábil deixa de ser apenas um cumpridor de obrigações acessórias para se tornar **consultor estratégico** da gestão tributária e financeira.

Domínio da Nova Legislação

Conhecer profundamente a EC 132/2023, a LC 214/2025 e as regulamentações do Comitê Gestor do IBS é diferencial competitivo essencial.

Parceiro na Transformação

O **CONTADOR** é o elo entre a complexidade regulatória e as decisões estratégicas — papel de parceria fundamental no sucesso da reforma.

Lições das Receitas Federal e Estaduais

Adaptação ao Contexto Público

O BSC deve ser reconfigurado para priorizar resultados sociais e o interesse do cidadão, e não apenas a eficiência financeira.

Foco em Resultados

A experiência da Receita Federal mostra que indicadores de impacto — e não apenas de processo — são essenciais para legitimar a gestão pública.

Gestão Estratégica como Valor

Órgãos com BSC bem implementado demonstram maior capacidade de planejamento, menor desperdício e melhor entrega de serviços ao cidadão.



BSC e Reforma Tributária — uma Parceria para o Sucesso

A TRANSFORMAÇÃO DO SISTEMA TRIBUTÁRIO
BRASILEIRO exige mais do que novas leis — exige gestão
estratégica, métricas claras e compromisso com
resultados.

O BSC é a ferramenta que transforma intenção em ação.

Visão de Futuro: uma Administração Tributária Eficiente e Moderna

O BSC como Alicerce

No cenário pós-reforma, organizações que adotarem o BSC como ferramenta de gestão estratégica estarão melhor posicionadas para aproveitar as oportunidades e mitigar os riscos da transição.

Melhoria Contínua

O compromisso com revisões periódicas da estratégia, aprendizado com os resultados e adaptação às novas realidades regulatórias garante a relevância e a eficácia do BSC ao longo do tempo.



PROFESSOR

Silvio Crepaldi

Equilíbrio entre Eficiência e Justiça Fiscal

O verdadeiro sucesso da **REFORMA TRIBUTÁRIA** será medido não apenas em números de arrecadação, mas na qualidade dos serviços públicos entregues à sociedade brasileira.

Chamada para Ação



Adote o BSC

Implemente o *Balanced Scorecard* como sua ferramenta central de gestão estratégica para navegar a Reforma Tributária com clareza e método.



Invista em Capacitação

Capacite sua equipe nos fundamentos da nova legislação tributária e nas metodologias de gestão estratégica que sustentarão a transformação.



Monitore Continuamente

Estabeleça rotinas de revisão estratégica, acompanhe seus indicadores e ajuste a rota conforme o cenário tributário evolui.

PROFESSOR

Silvio Crepaldi

Referências Bibliográficas

Controle Gerencial e NPM

O Controle Gerencial na Perspectiva do New Public Management: O Caso da Adoção do BSC na Receita Federal do Brasil.

Gestão Estratégica Pública

A gestão estratégica na administração pública brasileira diante do NPM e do BSC: o caso da Receita Federal do Brasil.

BSC na Receita Estadual de MG

O BSC como ferramenta de gestão: a aplicação na Subsecretaria da Receita Estadual de Minas Gerais.

Tribunais de Contas

Uma avaliação da adoção do BSC pelos Tribunais de Contas dos Estados brasileiros.

Reforma Tributária

Implementação da reforma tributária no Brasil: impactos, desafios e oportunidades nos próximos 10 anos.

PROFESSOR

Silvio Crepaldi

O Futuro da Gestão Pública Brasileira

Com ferramentas certas, pessoas capacitadas e estratégia bem definida, o Brasil tem todos os elementos para construir uma administração tributária moderna, eficiente e a serviço do cidadão.



PROFESSOR

Silvio Crepaldi

OBRIGADO!

Perguntas

PROF. DR. SILVIO APARECIDO CREPALDI



www.crepaldi.adv.br



professorcrepaldi@crepaldi.adv.br

CURSO BÁSICO DE CONTABILIDADE

SILVIO APARECIDO CREPALDI
GUILHERME SIMÕES CREPALDI

Resumo da Teoria
Atendendo às Novas Demandas da Gestão
Exercícios e Questões com Respostas
6ª Edição
Atualizada conforme as Leis nº 11.638/07 e 11.639/07

Atualizado de acordo com a Lei Societária,
Normas Brasileiras de Contabilidade,
CPCs e Resoluções da CVM

Silvio Aparecido Crepaldi
Guilherme Simões Crepaldi

Auditoria CONTÁBIL

12ª Edição

TEORIA E PRÁTICA

CONTEMPLE OS PROGRAMAS:
CURSO DE AUDITORIA
CURSO DE CONTABILIDADE

SILVIO APARECIDO CREPALDI
GUILHERME SIMÕES CREPALDI

CONTABILIDADE GERENCIAL

TEORIA E PRÁTICA

Atualizado de acordo com as Legislações Fiscal e Societária,
IFRS, CPCs e Normas Brasileiras de Contabilidade
Atualizado e Programa do Exame de Suficiência do CPC

Silvio Aparecido Crepaldi

Contabilidade RUBRICADA

Uma abordagem
de ensino

SILVIO APARECIDO CREPALDI
GUILHERME SIMÕES CREPALDI

CONTABILIDADE DE CUSTOS

6ª Edição

• Casos práticos
• Exercícios e questões

• Atualizado com as Legislações Fiscal
e Societária, IFRS, CPCs e NBC
• Contempla o programa do Exame de
Suficiência do CPC

SILVIO CREPALDI
GUILHERME SIMÕES CREPALDI

AUDITORIA
FISCAL E

TRIBUTÁRIA

TEORIA E PRÁTICA

2ª edição

saraiva

SILVIO CREPALDI
GUILHERME SIMÕES CREPALDI

CONTABILIDADE
FISCAL

TRIBUTÁRIA

TEORIA E PRÁTICA

2ª edição

saraiva

Silvio Aparecido Crepaldi
Guilherme Simões Crepaldi

Orçamento Público

Planejamento, elaboração e controle

Editora
Saraiva
www.saraiva.com.br

livros gratuitos no site

SILVIO CREPALDI

PLANEJAMENTO

TRIBUTÁRIO

TEORIA E PRÁTICA

5ª edição

saraiva

SILVIO CREPALDI

MANUAL DE

PERÍCIA CONTÁBIL

EXEMPLOS, MODELOS E EXERCÍCIOS

De acordo com as NBCs e o Código de Processo Civil - Manual para o Exame de Qualificação
Técnica do CPC, para o Exame de Suficiência Contábil do CPC e para concurso profissional

2ª edição

saraiva



Silvio Aparecido Crepaldi

ADVOGADO ♦ ADMINISTRADOR ♦ CONTADOR

Rua Antônio de Sousa Franqueiro, nº 247 - Bairro Jardim Finotti - Uberlândia - MG
CEP: 38.408-114 - (34) 99146 4528 - silvio@crepaldi.adv.br - www.crepaldi.adv.br